

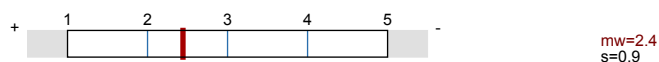
Dr. Henning Tielemann

Deduktive Datenbanken und Logische Programmierung ()
Erfasste Fragebögen = 7

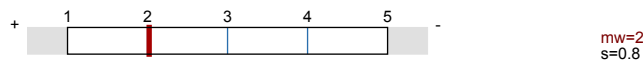


Globalwerte

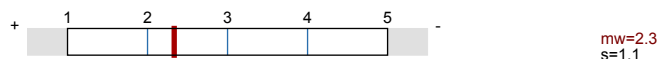
1. Aufbau und Struktur



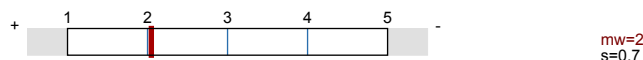
2. Dozentin/ Dozent



3. Aufwand und Anforderungen



5. PowerPoint-Präsentationen / Folien



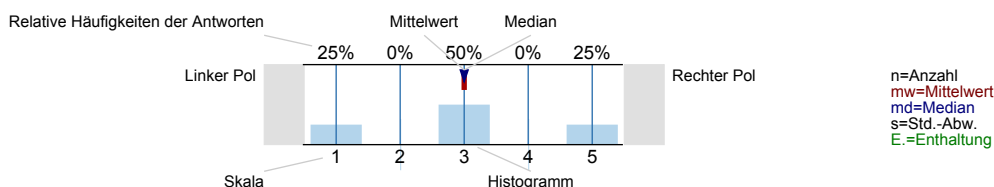
6. Rahmenbedingungen



Auswertungsteil der geschlossenen Fragen

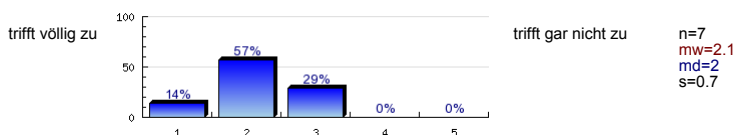
Legende

Fragestext

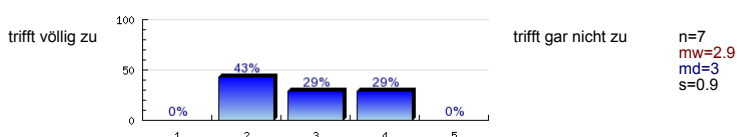


1. Aufbau und Struktur

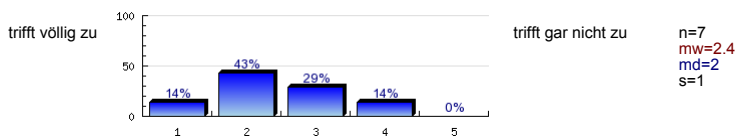
1.1) Der inhaltliche Aufbau der Veranstaltung ist logisch/nachvollziehbar (roter Faden).



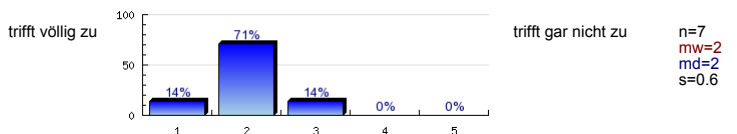
1.2) Die Themen der Veranstaltung sind interessant aufbereitet.



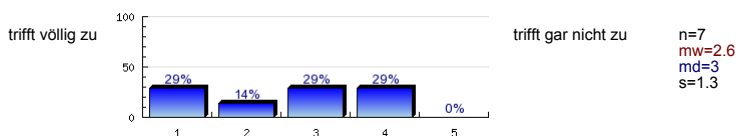
1.3) Der Stoff wird anhand von Beispielen veranschaulicht.



1.4) Das Tempo der Veranstaltung ist angemessen.



1.5) Das Lernziel der Veranstaltung ist mir klar.



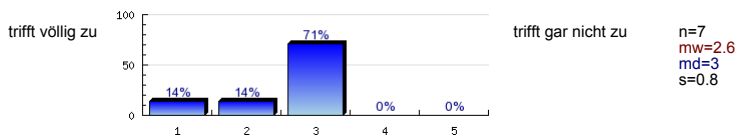
1.6) Ich lerne viel in der Veranstaltung.	trifft völlig zu		trifft gar nicht zu	n=7 mw=2.9 md=3 s=0.9
1.7) Die Veranstaltung ist <u>inhaltlich</u> gut mit anderen Veranstaltungen des Studienganges abgestimmt.	trifft völlig zu		trifft gar nicht zu	n=7 mw=2.7 md=3 s=1
1.8) Der behandelte Stoffumfang ist angemessen.	trifft völlig zu		trifft gar nicht zu	n=7 mw=2 md=2 s=0.8
1.9) Das Skript ist ausführlich genug, um die Inhalte der Lehrveranstaltung verstehen zu können.	trifft völlig zu		trifft gar nicht zu	n=7 mw=2.3 md=3 s=1.3
1.10) Das Skript ist verständlich.	trifft völlig zu		trifft gar nicht zu	n=7 mw=2.6 md=3 s=1.1

2. Dozentin/ Dozent

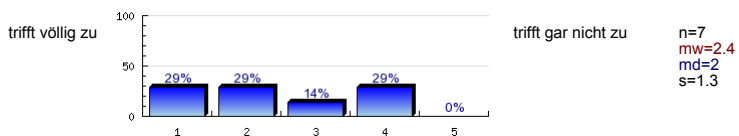
2.1) Die Dozentin/ der Dozent kann Kompliziertes verständlich machen.	trifft völlig zu		trifft gar nicht zu	n=7 mw=1.9 md=2 s=0.7
2.2) Die Dozentin/ der Dozent geht sorgfältig auf Fragen und Beiträge der Studierenden ein.	trifft völlig zu		trifft gar nicht zu	n=7 mw=1.1 md=1 s=0.4
2.3) Die Dozentin/ der Dozent ist gut vorbereitet.	trifft völlig zu		trifft gar nicht zu	n=7 mw=2.7 md=3 s=1.3
2.4) Die Redeweise der Dozentin/ des Dozenten motiviert zum Mitdenken.	trifft völlig zu		trifft gar nicht zu	n=7 mw=3 md=3 s=1.2
2.5) Die Dozentin/ der Dozent engagiert sich spürbar in der Lehre.	trifft völlig zu		trifft gar nicht zu	n=7 mw=2.1 md=2 s=0.9
2.6) Die Dozentin/ der Dozent zeigt Interesse am Lernerfolg der Studierenden.	trifft völlig zu		trifft gar nicht zu	n=7 mw=1.9 md=2 s=0.9
2.7) Die Dozentin/ der Dozent ist im Umgang mit den Studierenden freundlich und aufgeschlossen.	trifft völlig zu		trifft gar nicht zu	n=7 mw=1.4 md=1 s=0.5

3. Aufwand und Anforderungen

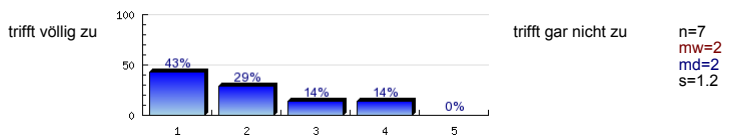
3.1) Mein Arbeitsaufwand für die Veranstaltung ist angemessen.



3.2) Die Anforderungen zur Erreichung der Leistungspunkte/ Leistungsschein wurden transparent gemacht.

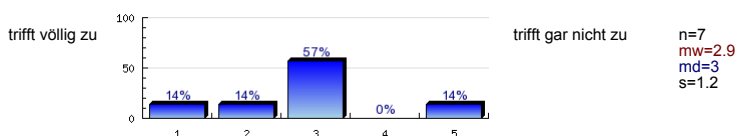


3.3) Die Anforderungen zur Erreichung der Leistungspunkte/ Leistungsschein sind angemessen.

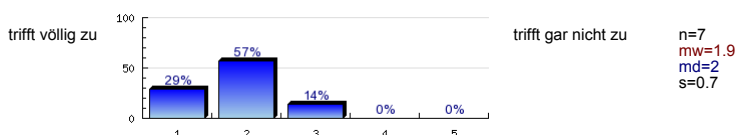


4. Übungsaufgaben

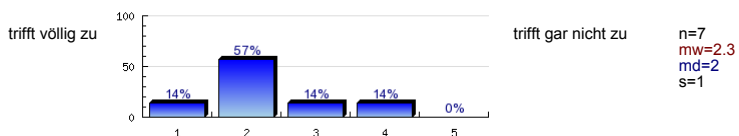
4.1) Ich bearbeite die Übungsaufgaben.



4.2) Die Übungsaufgaben sind hilfreich zum Verständnis des Lernstoffs.

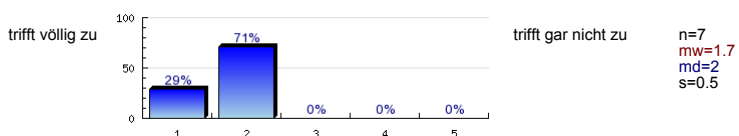


4.3) Die Übungsaufgaben werden in der Veranstaltung ausreichend ausgewertet.

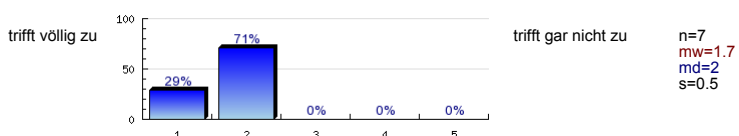


5. PowerPoint-Präsentationen / Folien

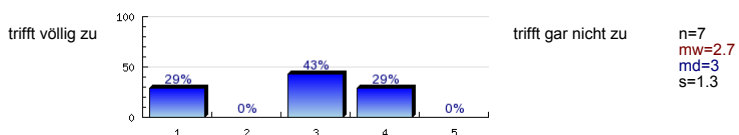
5.1) PowerPoint-Präsentationen / Folien werden in angemessener Zahl eingesetzt.



5.2) Das Tempo der PowerPoint-Präsentationen / Folienpräsentation ist angemessen.

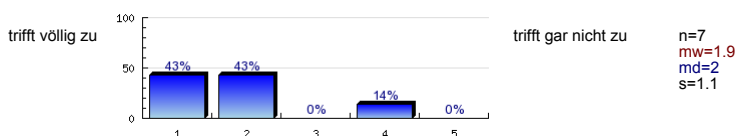


5.3) Die PowerPoint-Präsentationen / Folien sind übersichtlich und gut gegliedert.

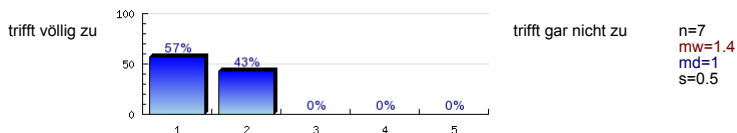


6. Rahmenbedingungen

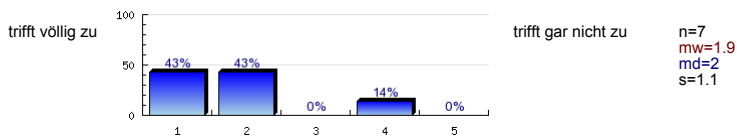
6.1) Die Akustik im Veranstaltungsraum ist gut.



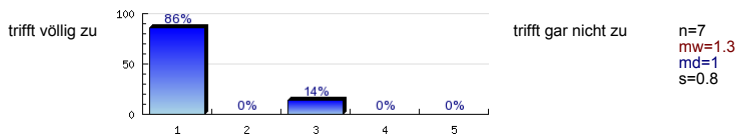
6.2) Die Veranstaltung ist zeitlich gut mit anderen Veranstaltungen des Studienganges abgestimmt.



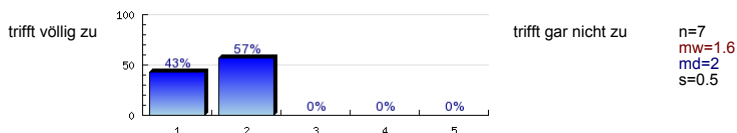
6.3) Die Anzahl der Veranstaltungsteilnehmer ist angemessen.



6.4) Die Veranstaltung wird nicht durch Störungen der Kommilitonen (z.B. Reden oder Kommen-und-Gehen) beeinträchtigt.

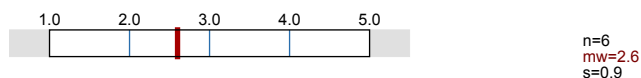


6.5) Der Veranstaltungsraum ist gut ausgestattet.

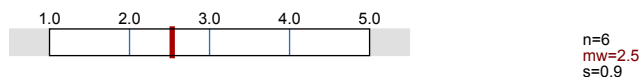


7. Zusammenfassende Bewertung

7.1) Welche Note würden Sie der Veranstaltung (Aufbau, Struktur, Aufwand, Anforderungen und Rahmenbedingungen) geben?

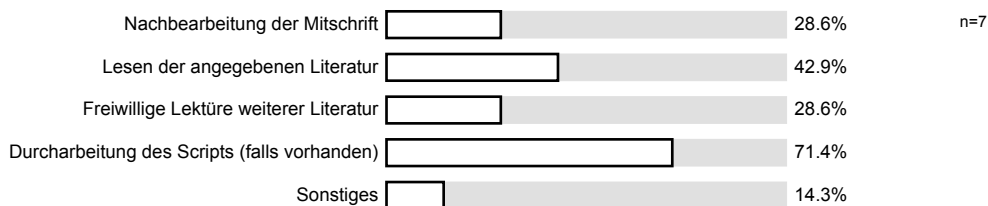


7.2) Welche Note würden Sie der Dozentin/ dem Dozenten geben?

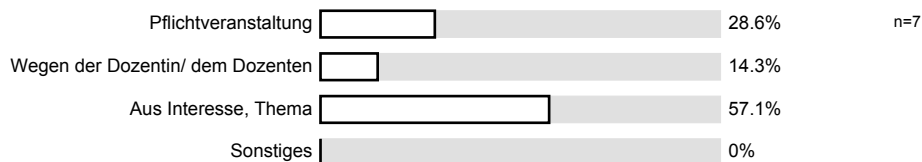


8. Allgemeine Angaben

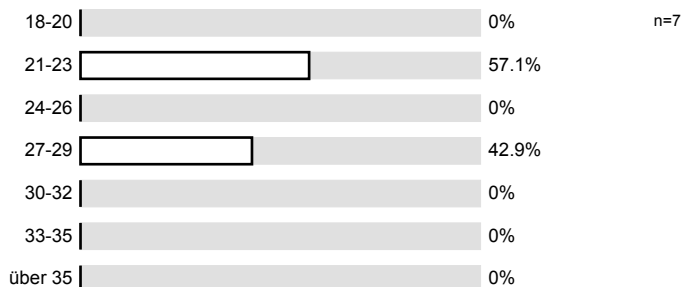
8.1) Auf welche Weise arbeiten Sie für die Lehrveranstaltung? (Mehrfachantworten möglich):



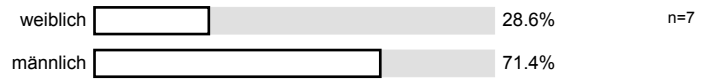
8.2) Aus welchem Grund besuchen Sie die Lehrveranstaltung? (Mehrfachantworten möglich):



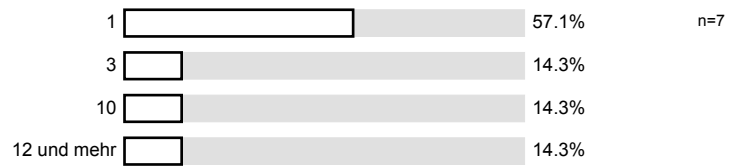
8.3) Alter:



8.4) Geschlecht:



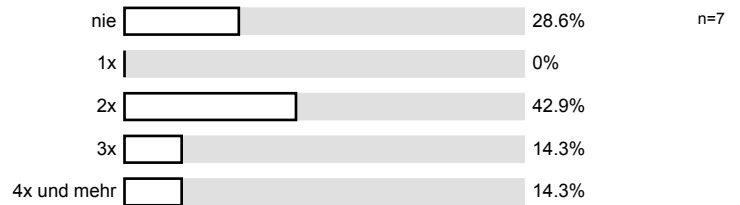
8.5) Fachsemester:



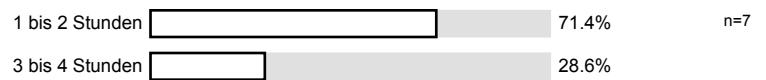
8.6) Angestrebter Abschluss



8.8) Wie häufig fehlten Sie in der Lehrveranstaltung?



8.9) Wieviel Zeit wenden Sie wöchentlich für die Vor- und Nachbereitung der Veranstaltung auf?



Vielen Dank für Ihre Mitarbeit !

Auswertungsteil der offenen Fragen

8. Allgemeine Angaben

8.7) Studienfach (bzw. erstes Hauptfach):

- Informatik (3 Nennungen)
- Wirtschaftsinformatik (4 Nennungen)

8.10) Was finden Sie an dieser Lehrveranstaltung besonders gut?

- Prolog als Sprache besser kennen zu lernen
- interessante Übungsaufgaben
- kleine Anzahl von Teilnehmern
- offener und lockerer Umgang mit Studenten

8.11) Was finden Sie an dieser Lehrveranstaltung besonders schlecht?

- Dozent spricht etwas leise, was bei dieser Teilnehmerzahl allerdings nicht so schlimm ist
- Redart des Dozenten
- der Dozent scheint sich das Skript von Prof. Brass vorher nicht anzusehen und wirkt deshalb unvorbereitet, obwohl er im Thema steht
- die Folien sind auf Englisch, das könnte für manche problematisch sein

8.12) Verbesserungsvorschläge?

- deutsches Skript; weniger PPT mehr eigene "Leistung"
- weniger Mathematik in den Übungen